

# PRODUKTÜBERSICHT

Die Welt der natürlichen Farben und Materialien aus Lehm



Neues Bauen | Denkmal-Fachwerk | Strohballenbau | Lehm-Trockenbau  
Innendämmung und Sanierung | Oberflächengestaltung

**conluto**  
Vielfalt aus Lehm





## Gleichbleibende Produkt-Qualität und Nachhaltigkeit – das conluto Versprechen

Lehm ist Natur pur und die conluto Lehmbaumstoffe und Lehmfarben sind es auch.

Seit 1993 begeistert mich die Qualität von LEHM. Aus Lehm und anderen Natur-Rohstoffen die Rezepturen zu entwickeln, die Sie in dieser Produktübersicht als Produktvielfalt vorfinden, hat mich zum Produzenten werden lassen.

Mein Team und ich denken, spüren und gestalten mit Lehm so, dass Sie mit DIN genormten Produkten planen, bauen und Ihre ökologischen Ansprüche verwirklichen können. Es ist kein Geheimnis, dass es Fingerspitzengefühl, Know-how und eine Leidenschaft braucht, damit Sie sich beim Bauprojekt auf Ihre handwerklichen Aufgaben konzentrieren können, weil die Produktqualität stimmt.



Nehmen Sie uns beim Wort!  
 Wussten Sie schon, dass wir generell nur mit Lehm Aushub arbeiten und Lehm nicht abgebaut wird?  
 Kennen Sie unser Engagement auf regionale Quellen zurück zu greifen, wann immer es uns möglich ist? Wir sind froh, dass wir langjährige Lieferanten und Partner haben, die an unserer Seite stehen.

Für mich und für mein Team ist Lehm mehr als „Erde“.  
 Es ist eine ökologische Haltung, es ist Respekt vor der Natur!

Viel Erfolg bei der Umsetzung Ihrer Projekte.  
 Ihr Jörg Meyer (Inhaber) und das conluto Team

## INHALT

### NATÜRLICHE FARBWELTEN

Lehmfarbe und Lehm-Streichputz .....	5
Streichputz-Zusatz .....	6
Lehm-Edelputz .....	7
Effekt-Materialien für Lehm-Edelputze .....	8
Lehm-Glätte .....	9
Oberflächenbehandlung .....	9

### GRUNDIERUNG

Wand- und Deckengrundierung .....	11
Kaseingrundierung .....	11

### LEHMSPACHTEL

Lehm Wand- und Flächenspachtel .....	13
Lehm Flächenspachtel Farbig .....	14

### LEHMPUTZE

mit pflanzlichen Zuschlägen	
Lehm-Unterputz .....	15
Lehm-Oberputz .....	15
Lagerhinweise für Big Bags .....	15
Lehm-Feinputz .....	16
Lehm Klebe- und Armierungsmörtel .....	16
ohne pflanzliche Zuschläge	
Lehmputz terra grob .....	16
Lehmputz terra fein .....	16
Armierungsgewebe .....	17
Schilfrohr .....	17

### TROCKENBAU

Lehmbauplatten.....	18
Zubehör .....	18
Strohplatten .....	18
Lehm Klebe- und Armierungsmörtel .....	19
Glasgittergewebe .....	19

### INNENDÄMMUNG UND SANIERUNG

Leichtlehmsteine .....	20
Lehm-Mauermörtel leicht .....	20
Dreikantleisten .....	21
Leichtlehm .....	22
Schilfrohr .....	22
Stopfwohle .....	22
Lehm-Deckenschüttung .....	23
Rieselschutzvlies .....	23
Eichenweller .....	23
Strohlehm .....	23

### STAMPFLEHM & LEHMSTEINE

Stampflehm für Wand und Boden .....	24
Fertigelemente .....	24
Schwere Lehmsteine .....	25
Lehm-Mauermörtel schwer .....	25

### ERGÄNZUNGSPRODUKTE

Tierhaare und pflanzliche Fasern .....	25
Baulehm .....	25

### WERKZEUGE

Schablonen .....	26
Japankellen .....	26
Lasurbürste .....	26
Schwammreibretter .....	26

### HÄNDLER- UND HANDWERKERNETZ .....

### KONTAKT .....



# NATÜRLICHE FARBWELTEN

## KEIN GEHEIMNIS ...

Wandgestaltung war noch nie so einfach. Mit den farbigen conluto Oberflächen können Sie Ihre Räumlichkeiten in eine gesunde Oase mit exklusivem Wohnerlebnis verzaubern. Die große Farb- und Strukturauswahl der natürlichen conluto Materialien für Ihre Oberflächen lassen keine Wünsche offen. Gestalten Sie selbst nach individuellen Vorstellungen und Wünschen mit Produkten aus der Natur.



## LEHMFARBE

Für gleichmäßig tuchmatte Oberflächen



## LEHM-STREICHPUTZ

Für matte, körnig strukturierte Oberflächen



## LEHM FLÄCHENSPACHTEL FARBIG

Farbe und Spachtel in einem.



## LEHM-EDELPUTZ

Für lebendige, individuelle Oberflächen



## LEHM-GLÄTTE

Für glatte, marmorierte Oberflächen

## LEHMFARBE UND LEHM-STREICHPUTZ

conluto Lehmfarbe, Wand- und Deckenanstrich im Innenbereich für gleichmäßige, tuchmatte Oberflächen, Verbrauch: je nach Untergrund und Anstrich ca. 70 - 130 g/m<sup>2</sup>; 50 x 5 kg Eimer / Europalette; 32 x 10 kg Eimer / Europalette

- gleichmäßig tuchmatt
- gutes Füll- und Deckvermögen
- leicht zu verarbeiten
- roll-, streich- und spritzfähig

	Mengeneinheit	Farbnummer	Farbname	VE	Gewicht kg/ Mengeneinheit
19.400.2	Eimer Sack	CL 100	Edelweiß	1	5
19.400.3					10
19.400.5					12,5
19.410.2	Eimer	CL 102	Elfenbein	1	5
19.411.2	Eimer	CL 103	Puder	1	5
19.412.2	Eimer	CL 104	Mergel	1	5
19.413.2	Eimer	CL 105	Bilbao	1	5
19.414.2	Eimer	CL 106	Kiesel	1	5
19.415.2	Eimer	CL 107	Elefant	1	5
19.416.2	Eimer	CL 108	Sandstein	1	5
19.417.2	Eimer Sack	CL 109	Lehmweiß	1	5
19.417.3					10
19.417.5					12,5
19.418.2	Eimer	CL 110	Ardesia	1	5
19.419.2	Eimer	CL 111	Bilbao hell	1	5
19.420.2	Eimer	CL 112	Bailey	1	5
19.421.2	Eimer	CL 113	Barro Tinaja	1	5
19.422.2	Eimer	CL 114	Tinaja	1	5
19.423.2	Eimer	CL 120	Lehmrot	1	5
19.424.2	Eimer	CL 121	Kastanie	1	5
19.425.2	Eimer	CL 122	Siena	1	5
19.426.2	Eimer	CL 123	Massada	1	5
19.427.2	Eimer	CL 124	Marokkogelb	1	5
19.428.2	Eimer	CL 125	Arancio	1	5
19.429.2	Eimer	CL 126	Provence rötlich	1	5
19.430.2	Eimer	CL 127	Provence gelblich	1	5
19.431.2	Eimer	CL 130	Herculanum	1	5
19.432.2	Eimer	CL 131	Lehmblau	1	5
19.433.2	Eimer	CL 132	Palomagrau	1	5
19.434.2	Eimer	CL 133	Taufblau	1	5
19.435.2	Eimer	CL 135	Tongrün	1	5
19.436.2	Eimer	CL 136	Tongrün hell	1	5
19.437.2	Eimer	CL 137	Verona	1	5
19.438.2	Eimer	CL 138	Verona hell	1	5
19.439.2	Eimer	CL 139	Pompeji	1	5
19.440.2	Eimer	CL 140	Lehmocker	1	5
19.441.2	Eimer	CL 141	Lehmocker hell	1	5
19.442.2	Eimer	CL 142	Cyperngelb hell	1	5
19.443.2	Eimer	CL 143	Lehmgelb	1	5
19.444.2	Eimer	CL 146	Muschel	1	5



Arbeitsblatt 6.1  
Oberflächengestaltung



Für kleine Probeflächen  
können unsere 100 g  
Mustertüten angefragt  
werden.





Lehm-Streichputz | Tinaja



Lehm-Streichputz | Lehmweiß



Lehm-Streichputz | Kastanie

## Streichputz-Zusatz

		Mengen- einheit	VE	Gewicht kg/ Mengeinheit
19.505	conluto Streichputz-Zusatz; für einen Anstrich mit körniger Struktur; 1.700 g für 5 kg conluto Lehmfarbe; 16 Beutel / Karton	Beutel	1	1,7

Mit dem Streichputz-Zusatz machen Sie aus der Lehmfarbe einen körnigen, strukturbildenden Anstrich, der faszinierende Akzente im Innenbereich setzt. conluto Lehm-Streichputz verleiht den Wänden Struktur.



Lehm-Edelputz | Ardesia

## LEHM-EDELPUTZ

conluto Lehm-Edelputz, farbiger Lehmputz für lebendige, individuelle Oberflächen, 25 kg/Sack, Reichweite ca. 9 m<sup>2</sup> bei max. 2 mm Putzstärke, 42 Sack/Europalette eingeschweißt

	Mengen- einheit	Farbnummer	Farbname	VE	Gewicht kg/ Mengeinheit
19.300	Sack	CP 100	Edelweiß	1	25
19.311	Sack	CP 102	Elfenbein	1	25
19.315	Sack	CP 106	Kiesel	1	25
19.318	Sack	CP 109	Lehmweiß	1	25
19.319	Sack	CP 110	Ardesia	1	25
19.320	Sack	CP 111	Bilbao hell	1	25
19.323	Sack	CP 114	Tinaja	1	25
19.324	Sack	CP 120	Lehmrot	1	25
19.325	Sack	CP 121	Kastanie	1	25
19.329	Sack	CP 125	Arancio	1	25
19.331	Sack	CP 127	Provence gelblich	1	25
19.333	Sack	CP 131	Lehmblau	1	25
19.336	Sack	CP 135	Tongrün	1	25
19.341	Sack	CP 140	Lehmocker	1	25
19.342	Sack	CP 141	Lehmocker hell	1	25
19.345	Sack	CP 146	Muschel	1	25



Arbeitsblatt 6.1  
Oberflächengestaltung

conluto Lehm-Edelputz ist ein dünnlagiger, farbiger Putzauftrag für die kreative, wohngesunde Innengestaltung. Er ist für alle glatten, putzfähigen Untergründe geeignet. Das Gemisch aus ausgesuchten Lehm- und Tonerden mit feinen Zuschlagstoffen aus Quarzsand erzielt eine wolkeige, schillernde Oberfläche. Eine Vielzahl individueller Gestaltungsmöglichkeiten bieten zusätzlich unterschiedliche Effekt-Materialien. Der Lehm-Edelputz wird mit der Edelstahl-Glättekele aufgetragen.



Alle conluto Lehm-Edelputze sind auf Vorbestellung auch in halben und ganzen Big Bags erhältlich, unter der Art. Nr. 19. ... 2 (ergänzt um 2 am Ende, Inhalt 500 kg) oder Art. Nr. 19. ... 1 (ergänzt um 1 am Ende, Inhalt 1000 kg).



## Effekt-Materialien für Lehm-Edelputze

		Mengen- einheit	VE	Gewicht kg/ Mengeinheit
50.030	Strohfaser, Strohlänge ca. 8 mm; max. Beimischung: 0,8 %	Beutel	1	0,1
50.031	Perlmutter sand, fein gemahlene Perlmuttermuscheln, Körnung: 0,8 - 1,2 mm; max. Beimischung: 10 %	Beutel	1	1
50.033	echter Glimmer (Phlogopit-Glimmer), ca. 1 - 2 mm; max. Beimischung: 3 %	Eimer	1	0,5
50.034	Glimmermineral, expandiert (Vermiculite), Körnung: ca. 3-4 mm, max. Beimischung: 2 %	Eimer	1	0,25

Effekt-Materialien werden dem Lehm-Edelputz hinzugefügt, um der gestalteten Wandfläche eine Besonderheit zu verleihen, durch z. B. schimmernden Glimmer oder goldglänzende Strohfasern.



Effekt-Material: Strohfaser  
Edelputz Muschel: CP 146



Effekt-Material: Perlmutter sand  
Edelputz Muschel: CP 146



Effekt-Material: Echter Glimmer  
Edelputz Muschel: CP 146



Effekt-Material: Glimmermineral  
Edelputz Muschel: CP 146



Lehm-Glätte | Ardesia

## LEHM-GLÄTTE

conluto Lehm-Glätte für glatte und glänzende Oberflächen, diffusionsoffene, hochwertige, glatte Spachteltechnik für den Innenbereich: je nach Saugfähigkeit und Art des Untergrundes pro Lage ca. 100 - 200 g/m<sup>2</sup>; 50 x 5 kg Eimer / Europalette

	Mengen- einheit	Farbnummer	Farbname	VE	Gewicht kg/ Mengeinheit
19.601	Eimer	CG 100	Edelweiß	1	5
19.602	Eimer	CG 102	Elfenbein	1	5
19.603	Eimer	CG 105	Bilbao	1	5
19.604	Eimer	CG 110	Ardesia	1	5
19.605	Eimer	CG 113	Barro Tinaja	1	5
19.606	Eimer	CG 120	Lehmrot	1	5
19.607	Eimer	CG 121	Kastanie	1	5
19.608	Eimer	CG 125	Arancio	1	5
19.609	Eimer	CG 126	Provence rötlich	1	5
19.610	Eimer	CG 131	Lehmblau	1	5
19.611	Eimer	CG 137	Verona	1	5
19.612	Eimer	CG 146	Muschel	1	5



Arbeitsblatt 6.1  
Oberflächengestaltung

Lehm-Glätte wird dünn in zwei Lagen mit der conluto Japankelle aufgespachtelt. Für besonders kreative und changierende Oberflächen können weitere Lagen aufgezogen werden. Lehm-Glätte zaubert durch marmoriert glatte Oberflächen Unikate für ganz besondere Wohnwelten an die Wand.

## Oberflächenbehandlung

für Lehm-Glätte und Stampflehm

		Mengen- einheit	VE	Gewicht kg/ Mengeinheit
00.422.1	Carnaubawachs Emulsion Konzentrat	Flasche	1	0,5
00.422.2	Ergiebigkeit: Lehm-Glätte (Ergiebigkeit 25 - 35 m <sup>2</sup> /Gebinde) Stampflehm (Ergiebigkeit 5 - 7 m <sup>2</sup> /Gebinde)	Kanister	1	5

Carnaubawachs Emulsion Konzentrat ist ein Produkt zur Oberflächenbehandlung von Lehm-Glätte, Stampflehmwänden und Stampflehm Böden. Sie erhält die dampfdiffusionsoffenen Eigenschaften vom Lehm weitestgehend, verfestigt das Material und erzeugt Glanz und Tiefe.



Fragen Sie nach unseren Echtmustertafeln zur gezielten Beratung und für die Erstellung von Probeflächen nach unseren Mustertüten mit Kleinstmengen (siehe Werbemittelkatalog).





Wissen Lehmstoff-  
Untergründe

## GRUNDIERUNG

Untergrundvorbereitung für Lehmputze und für die farbige Oberflächengestaltung

### Wand- und Deckengrundierung

grob – Haftbrücke für Lehmputze und Lehm-Edelputze

		Mengen- einheit	VE	Gewicht kg/ Mengeinheit
00.990.3	Wand- und Deckengrundierung grob für Lehmputze und Lehm-Edelputze, mit grober Körnung, 5 l Eimer; Reichweite ca. 7 – 12 m <sup>2</sup> /l	Eimer	1	7,4
00.990.4	Wand- und Deckengrundierung grob für Lehmputze und Lehm-Edelputze, mit grober Körnung, 10 l Eimer; Reichweite ca. 7 – 12 m <sup>2</sup> /l	Eimer	1	14,8



Die Wand- und Deckengrundierung grob ist eine weiße, strukturbildende Grundierung auf Pflanzenesterbasis als Haftbrücke für anschließende Lehmputze und Lehm-Edelputze für den Innenbereich. Sie kann auf alle putzfähigen Untergründe aufgebracht werden, wie z. B. Trockenbauplatten oder Beton.

### Kaseingrundierung

zum Egalisieren der Saugfähigkeit und Festigen von Lehmputzen

		Mengen- einheit	VE	Gewicht kg/ Mengeinheit
00.990.5	Kaseingrundierung für Lehmfarbe, Lehm-Streichputz und Lehm-Glätte, 250 g Pulver im Beutel; Reichweite ca. 40 – 60 m <sup>2</sup> ; auch zum Fixieren von Lehmputzoberflächen geeignet; 8 Beutel/Karton	Beutel	1	0,25



Die Kaseingrundierung ist eine transparente Grundierung für conluto Lehmfarbe, Lehm-Streichputz und Lehm-Glätte sowie ein Putzfixierer für sichtbar bleibende Lehmputzflächen. Sie setzt die Saugfähigkeit stark saugender Untergründe herab, gleicht unterschiedliche Saugfähigkeiten des Untergrundes aus und sorgt somit für ein gleichmäßiges Farbbild.





# WUSSTEST SIE SCHON ...

... LEHM IST ALLERGIENEUTRAL.

... LEHM HEMMT ELEKTROMAGNETISCHE STRAHLUNG.

... MIT LEHM BAUEN SCHONT WERTVOLLE RESSOURCEN.

... LEHM KLIMATISIERT AUF  
REIN NATÜRLICHE WEISE.

... LEHMBAUPLATTEN SIND ÖKOLOGISCHER  
TROCKENBAU MIT SUPERKRÄFTEN.

... LEHM UNTERSTÜTZT EINE GUTE RAUMAKUSTIK.

... BAUEN MIT LEHM BRINGT BIS ZU 90 % CO<sub>2</sub>-EINSPARUNG  
ZU EINEM ZEMENTÄREN SYSTEM.

... LEHM KANN AUCH GLATT UND EBEN IN Q4-OBERFLÄCHEN SEIN.

... LEHM IST WÄRMESPEICHERND.

... LEHM IST EIN NATÜRLICHER HOLZSCHUTZ.

... LEHM SENKT MIT SEINEN NATÜRLICHEN  
EIGENSCHAFTEN DAS SCHIMMELRISIKO.

... LEHM BINDET GERÜCHE UND SCHADSTOFFE.

... LEHMPUTZE SIND ZU 100 % WIEDERVERWENDBAR.

... MIT LEHM BAUEN IST AKTIVER KLIMASCHUTZ.



## LEHMSPACHTEL

- schleifbar
- Oberflächen bis Q4

### Lehm Wand- und Flächenspachtel

schleifbar – zum Erstellen von glatten, feinen Oberflächen für anschließende farbige Gestaltung

		Mengen- einheit	VE	Gewicht kg/ Mengeneinheit
00.991	Lehm Wand- und Flächenspachtel, 42 Sack/ Europalette eingeschweißt; Reichweite ca. 20 m <sup>2</sup> bei 1 mm Schichtstärke	Sack	1	20

Der Lehm Wand- und Flächenspachtel ist eine schleifbare, maschinengängige Fertigmischung zum Erstellen von sehr feinen Oberflächen für anschließende farbige Gestaltung und zum Spachteln und Glätten von groben Untergründen, zum Ausfüllen / Spachteln von Rissen, Löchern und großflächigen Vertiefungen an Wänden und Decken, zum Schließen und Füllen von Fugen von conluto Lehmbauplatten und zum Einbetten von Armierungsgewebe und -streifen.



### Gesund und ökologisch Spachteln mit Lehmspachtel

Lehmspachtel für Wände und Flächen  
passen zu folgenden Untergründen

- Lehmbauplatten
- Trockenbauplatten
- Beton und Beton-Fertigteilen
- Alt- und Bestandputze
- Gut haftende Altanstriche
- ... und natürlich Lehm!







## Lehm Flächenspachtel Farbig

Schleifbar – 2in1: Wände lassen sich in einem Arbeitsschritt farbig spachteln und zugleich Fugen, Risse sowie Unebenheiten füllen. Der Lehm Flächenspachtel Farbig lässt sich bis zu einem leichten Glanzgrad glätten und ist schleifbar bis Q4.

	Mengen- einheit	Farbnummer	Farbname	VE	Gewicht kg/ Mengeinheit
19.700	Sack	CF 100	Edelweiß	1	20
19.701	Sack	CF 102	Elfenbein	1	20
19.702	Sack	CF 106	Kiesel	1	20
19.703	Sack	CF 108	Sandstein	1	20
19.704	Sack	CF 109	Lehmweiß	1	20
19.705	Sack	CF 111	Bilbao hell	1	20
19.706	Sack	CF 140	Lehmocker	1	20
19.707	Sack	CF 143	Lehmgelb	1	20
19.708	Sack	CF 146	Muschel	1	20
19.709	Sack	CF 114	Tinaja	1	20

Der Lehm Flächenspachtel Farbig ist eine schleifbare, maschinengängige Fertigmischung zum Erstellen von tuchmatten, sehr feinen und glatten Oberflächen. Wände lassen sich in einem Arbeitsschritt farbig spachteln und zugleich Fugen, Risse sowie Unebenheiten füllen. Der Lehm Flächenspachtel Farbig lässt sich bis zu einem leichten Glanzgrad glätten und ist schleifbar bis Q4.



**2 IN 1  
PRODUKT**

• farbige Wände in  
einem Arbeitsschritt



• Lehmputz nach DIN 18947  
• Lehm und Sand aus der Region

## LEHMPUTZE mit pflanzlichen Zuschlägen

### Lehm-Unterputz

	Mengen- einheit	VE	Gewicht kg/ Mengeinheit
<b>erdfeucht</b>	<b>Lehmputzmörtel DIN 18947 – LPM 04 f – S II – 1,8</b>		
05.001	m³ lose	1	1200
05.001.1	Big Bag	1	1200
05.001.3	Big Bag	1	1000
05.001.2	Big Bag	1	600
<b>trocken</b>	<b>Lehmputzmörtel DIN 18947 – LPM 02 f – S II – 1,8</b>		
05.002.1	Big Bag	1	1000
05.002	Sack	1	25

Lehm-Unterputz ist eine Mischung aus Lehm, Sand und Stroh und kann von 5 bis 30 mm dick pro Lage aufgetragen werden.



### Lehm-Oberputz

	Mengen- einheit	VE	Gewicht kg/ Mengeinheit
<b>erdfeucht</b>	<b>Lehmputzmörtel DIN 18947 – LPM 04 f – S II – 1,8</b>		
05.010.1	Big Bag	1	1200
05.010.2	Big Bag	1	600
<b>trocken</b>	<b>Lehmputzmörtel DIN 18947 – LPM 02 f – S II – 1,8</b>		
05.011.1	Big Bag	1	1000
05.011	Sack	1	25

Lehm-Oberputz ist eine Mischung aus Lehm, Sand und Stroh und kann von 5 bis 10 mm dick pro Lage aufgetragen werden.



## Lagerhinweise für Big Bags

Keiner direkten Sonneneinstrahlung oder Niederschlag aussetzen | Nicht direkt auf der Erde lagern, besser auf Paletten | Bei längerer Lagerung mit einer losen Schrupphaube versehen | Erdfeuchtes Material nur max. 3 Monate lagern | Erdfeuchte Lehmware kann ruhig während der Wintermonate durchfrieren, das hat keine Auswirkung auf die Qualität der Ware | Nach dem Auftauen kann das Material wie gewohnt verarbeitet werden.



## Lehm-Feinputz

		Mengen- einheit	VE	Gewicht kg/ Mengeneinheit
<b>trocken</b>	<b>Lehmputzmörtel DIN 18947 – LPM 0/0,5 f – S II – 1,8</b>			
10.013.1	Lehm-Feinputz trocken mit pflanzlichen Fasern; Reichweite ca. 240 m <sup>2</sup> bei 3 mm Putzauftrag; auf Europalette eingeschweißt	Big Bag	1	1000
10.013	Lehm-Feinputz mit pflanzlichen Fasern, 25 kg/Sack, 42 Sack/auf Europalette eingeschweißt; Reichweite ca. 6 m <sup>2</sup> bei 3 mm Putzauftrag	Sack	1	25

Lehm-Feinputz besteht aus Lehm, Sand und pflanzlichen Fasern und kann von 1 - 3 mm pro Lage aufgetragen werden.

## Lehm Klebe- und Armierungsmörtel

		Mengen- einheit	VE	Gewicht kg/ Mengeneinheit
10.014	Lehm Klebe- und Armierungsmörtel, mit Pflanzenfasern, Cellulose- und Pflanzenstärke; 25 kg/Sack, 42 Sack/Europalette eingeschweißt; Reichweite ca. 6,5 m <sup>2</sup> bei 3 mm Schichtstärke	Sack	1	25

Der Lehm Klebe- und Armierungsmörtel ist eine trockene Fertigmischung mit hoher Klebkraft durch Zugabe von Pflanzenstärke und Cellulose. Er ist zum Ankleben von Dämm- und Lehmputzplatten, zum Einbetten von Armierungsgewebe sowie zur Verwendung als Kammspachtelung geeignet.



Arbeitsblatt 5.2  
Putzmaschinen



Arbeitsblatt 5.1  
Lehmputz

## LEHMPUTZE

### ohne pflanzliche Zuschläge

Der Lehmputz terra ist eine erdfeuchte, maschinengängige Fertigmischung. Er wird hergestellt aus Baulehm und gemischt-körnigem Sand. Seine Rohdichte beträgt ca. 1800 kg/m<sup>3</sup>. Der Lehmputz terra grob liegt bzgl. der Körnung zwischen Lehm-Unterputz und Lehm-Oberputz, allerdings ohne Strohhäcksel.

### Lehmputz terra grob

		Mengen- einheit	VE	Gewicht kg/ Mengeneinheit
<b>erdfeucht</b>	<b>Lehmputzmörtel DIN 18947 – LPM 04 m – S II – 1,8</b>			
05.003.1	Lehmputz terra grob (1,2 t/Big Bag), erdfeucht, ohne Zuschläge; Reichweite ca. 72 m <sup>2</sup> bei 1 cm Putzauftrag, als Ober- und Unterputz einsetzbar; auf Europalette eingeschweißt; Auftragsstärke: 5 - 15 mm	Big Bag	1	1200
05.003.2	Lehmputz terra grob (0,6 t/Sack), erdfeucht, ohne Zuschläge; Reichweite ca. 36 m <sup>2</sup> bei 1 cm Putzauftrag, als Ober- und Unterputz einsetzbar; auf Europalette eingeschweißt; Auftragsstärke: 5 - 15 mm	Big Bag	1	600
<b>trocken</b>	<b>Lehmputzmörtel DIN 18947 – LPM 02 m – S II – 1,8</b>			
05.005.1	Lehmputz terra grob (1 t/Big Bag), trocken, ohne Zuschläge; Reichweite ca. 68 m <sup>2</sup> bei 1 cm Putzauftrag, als Ober- und Unterputz einsetzbar; auf Europalette eingeschweißt; Auftragsstärke: 5 - 15 mm	Big Bag	1	1000
05.005	Lehmputz terra grob, ohne Zuschläge, 25 kg/Sack, 42 Sack/Europalette eingeschweißt; Reichweite ca. 1,7 m <sup>2</sup> bei 1 cm Putzauftrag, als Ober- und Unterputz einsetzbar; Auftragsstärke: 5 - 15 mm	Sack	1	25

### Lehmputz terra fein

		Mengen- einheit	VE	Gewicht kg/ Mengeneinheit
<b>erdfeucht</b>	<b>Lehmputzmörtel DIN 18947 – LPM 01 m – S II – 1,8</b>			
05.004.1	Lehmputz terra fein, erdfeucht (1,2 t/Big Bag), ohne Zuschläge; Ø ca. 0 - 1 mm Überkorn bis 2 mm möglich; Reichweite ca. 180 m <sup>2</sup> bei 4 mm Putzauftrag; auf Europalette eingeschweißt; Auftragsstärke: 3 - 4 mm	Big Bag	1	1200
05.004.2	Lehmputz terra fein, trocken, ohne Zuschläge; Ø ca. 0 - 1 mm Überkorn bis 2 mm möglich; Reichweite ca. 180 m <sup>2</sup> bei 4 mm Putzauftrag; auf Europalette eingeschweißt; Auftragsstärke: 3 - 4 mm	Big Bag	1	600



Fragen Sie nach unseren Echtmustertafeln zur gezielten Beratung und für die Erstellung von Probeflächen nach unseren Mustertüten mit Kleinstmengen (siehe Werbemittelkatalog).



## Armierungsgewebe

		Mengen- einheit	VE	Gewicht kg/ Mengeneinheit
35.001	Jute Armierungsgewebe, 125 g/m <sup>2</sup> , 1 x 50 m, 50 m <sup>2</sup> /Rolle Maschenweite: 5 x 5 mm	Rolle	1	6,3
35.005	Glasgittergewebe 160 g/m <sup>2</sup> , 1 x 50 m, 50 m <sup>2</sup> /Rolle, Maschenweite: 7 x 7 mm	Rolle	1	8
35.005.10	Glasgittergewebe Fugenarmierung 155 g/m <sup>2</sup> , 0,10 x 50 m, 50 lfm/Rolle, Maschenweite: 6 x 6 mm	Rolle	1	0,8

Eine Armierung ist immer notwendig bei Materialwechsel im Mauerwerk und bei Plattenwerkstoffen.

• Bindung alle 10 cm

## Schilfrohr

		Mengen- einheit	VE	Gewicht kg/ Mengeneinheit
34.002.1	Schilfrohr-Putzträgergewebe, 70-stängelig, Rolle à 1,50 x 10 m, Bindung alle 10 cm; auf Europalette	Rolle	1	6,6

Schilfrohrgewebe werden als Putzträger oder als verlorene Schalung für Leichtlehmschüttungen eingesetzt. Die Schilfrohrhalme sind mit verzinktem Eisendraht gebunden, ca. 70 Halme pro laufendem Meter. Die Bindung ist im Abstand von ca. 10 cm angebracht. Bei den Schilfrohr-Leichtbauplatten ist das Schilfrohr durch Pressung und Drahtbindung alle 14 - 18 cm durch beidseitig angelegten Laufdraht zu Platten gebunden. Alle Drähte sind verzinkt.







• ökologischer Trockenbau  
• schnell & effizient | • nach DIN 18948  
• in Deutschland hergestellt

## TROCKENBAU MIT LEHM

### Lehm- und Strohbauplatten

		Mengen- einheit	VE	Gewicht kg/ Mengeinheit
<b>LP Typ A - DIN 18948 - MHK II - 1,6 - 16 mm</b>				
09.008	conluto Lehm- und Strohbauplatte, 16 mm, 1,25 x 0,625 m, 0,781 m <sup>2</sup> /Platte; einseitig mit Jutegewebe armiert; 60 Platten auf Einwegpalette verschweißt (= 46,86 m <sup>2</sup> /Pal)	m <sup>2</sup>	0,781	23
<b>LP Typ A - DIN 18948 - MHK II - 1,6 - 22 mm</b>				
09.007	conluto Lehm- und Strohbauplatte, 22 mm, 1,25 x 0,625 m, 0,781 m <sup>2</sup> /Platte; einseitig mit Jutegewebe armiert; 40 Platten auf Einwegpalette verschweißt (= 31,24 m <sup>2</sup> /Pal)	m <sup>2</sup>	0,781	32,0



### Zubehör

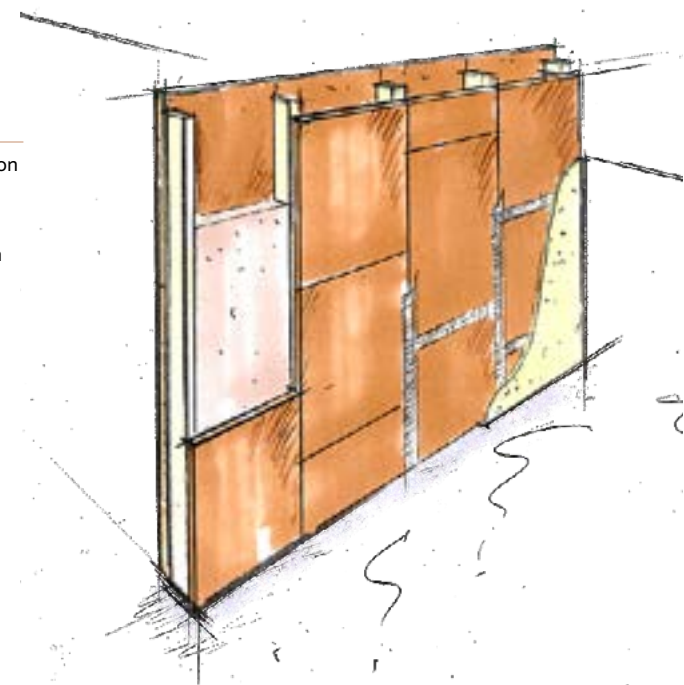
		Mengen- einheit	VE	Gewicht kg/ Mengeinheit
10016	Halteteller verzinkt, Ø 36 mm, Lochung Ø 5 mm, konische Aufnahme für Schraubköpfe, zur Befestigung von Lehm- und Strohbauplatten, 100 Stck.	Karton	1	0,44
09.011	Transporthilfe für Lehm- und Strohbauplatten aus Aluminium, Abmessungen: ca. 80 x 63 cm	Stück	1	2,6



Arbeitsblätter und Technische Merkblätter

### conluto Lehm- und Strohbauplatte

Die conluto Lehm- und Strohbauplatten sind Trockenbauplatten, die für die Beplankung von Innenwänden, Holzständerwerken, Trockenbau und Lattenkonstruktionen für Trennwände, Vorsatzschalen oder abgehängte Decken und den Dachgeschossausbau geeignet sind. Sie verbinden auf einzigartige Weise die einfache Handhabung von Trockenbaukonstruktionen mit den hervorragenden raumklimatischen Eigenschaften des Baustoffes Lehm. Sie sind nur im Innenbereich zu verwenden und werden anschließend mit Lehm verputzt.



Video & Tutorials

### Strohplatten

		Mengen- einheit	VE	Gewicht kg/ Mengeinheit
<b>22 mm</b>				
34.030	conluto Stroh- und Putzträgerplatte 22 mm Abmessung: 125cm x 62,5cm 45 Platten pro Palette (35,15m <sup>2</sup> /Palette)	m <sup>2</sup>	0,781	4,9
<b>30 mm</b>				
34.031	conluto Stroh- und Putzträgerplatte 30 mm Abmessung: 125cm x 62,5cm 35 Platten pro Palette (27,34 m <sup>2</sup> /Palette)	m <sup>2</sup>	0,781	6,7



Technisches Merkblatt Strohbauplatte

Die Strohplatte ist leichter als herkömmliche Putzträgerplatten und einfach zu verarbeiten. Sie wird energiearm hergestellt, schont Ressourcen, ist CO<sub>2</sub> speichernd und kompostierbar. Für Wände, Decken, Verkleidungen oder als Vorsatzschale. Leicht und einfach zu verarbeiten - vielseitig einsetzbar.

• sehr hohe Klebkraft  
• für Dämm- und Lehm- und Strohbauplatten

### Lehm Klebe- und Armierungsmörtel

		Mengen- einheit	VE	Gewicht kg/ Mengeinheit
10.014	Lehm Klebe- und Armierungsmörtel, mit Pflanzenfasern, Cellulose- und Pflanzenstärke; 25 kg/Sack, 42 Sack/Europalette eingeschweißt; Reichweite ca. 6,5 m <sup>2</sup> bei 3 mm Schichtstärke	Sack	1	25

Der Lehm Klebe- und Armierungsmörtel ist eine trockene Fertigmischung mit hoher Klebkraft, aufgrund der Zugabe von Pflanzenstärke und Cellulose. Er ist zum Ankleben von Dämm- und Lehm- und Strohbauplatten, zum Einbetten von Armierungsgewebe sowie zur Verwendung als Kammspachtelung geeignet.



### Glasgittergewebe

		Mengen- einheit	VE	Gewicht kg/ Mengeinheit
35.005	Glasgittergewebe 160 g/m <sup>2</sup> , 1 x 50 m, 50 m <sup>2</sup> /Rolle, Maschenweite: 7 x 7 mm	Rolle	1	8
35.005.10	Glasgittergewebe Fugenarmierung 155 g/m <sup>2</sup> , 0,10 x 50 m, 50 lfm/Rolle, Maschenweite: 6 x 6 mm	Rolle	1	0,8



Eine Armierung ist immer notwendig bei Materialwechsel im Mauerwerk und bei Plattenwerkstoffen.





## INNENDÄMMUNG UND SANIERUNG

### Leichtlehmsteine

nicht tragend		Mengen- einheit	VE	Gewicht kg/ Mengeinheit
<b>Lehmstein – nicht tragend – DIN 18945 – LS f – I a</b>				
07.011	Leichtlehmstein NF 1200, 416 Stück/Palette, Rohdichte: 1200 kg/m <sup>3</sup> , (S-Format 247 x 120 x 69 mm); Anwendungsklasse Ia	Stück	416	2,4
07.013	Leichtlehmstein 2DF 700, 350 Stück/Palette eingeschweißt, Rohdichte: 700 kg/m <sup>3</sup> , (2DF = 2 x Dünnformat 240 x 115 x 113 mm); Anwendungsklasse Ia	Stück	350	2,3
07.015	Leichtlehmstein 3DF 700, 246 Stück/Palette eingeschweißt, Rohdichte: 700 kg/m <sup>3</sup> , (3DF = 3 x Dünnformat 240 x 175 x 113 mm); Anwendungsklasse Ia	Stück	246	3,3

Leichtlehmsteine werden in einem der traditionellen Handformung nachempfundenen Verfahren hergestellt. Leichtlehmsteine NF 1200 sind für die Ausmauerung von Fachwerk besonders geeignet. Alle Leichtlehmsteine können im Innenbereich für nicht tragendes Mauerwerk und Vorsatzschalen verwendet werden. Die unterschiedlichen Raumgewichte entstehen durch die Beigabe von organischen Zuschlägen.



Verbrauch von Lehm-Mauermörtel leicht  
siehe Verbrauchstabelle auf Anfrage

### • Lehmsteine nach DIN 18945



### Lehm-Mauermörtel leicht

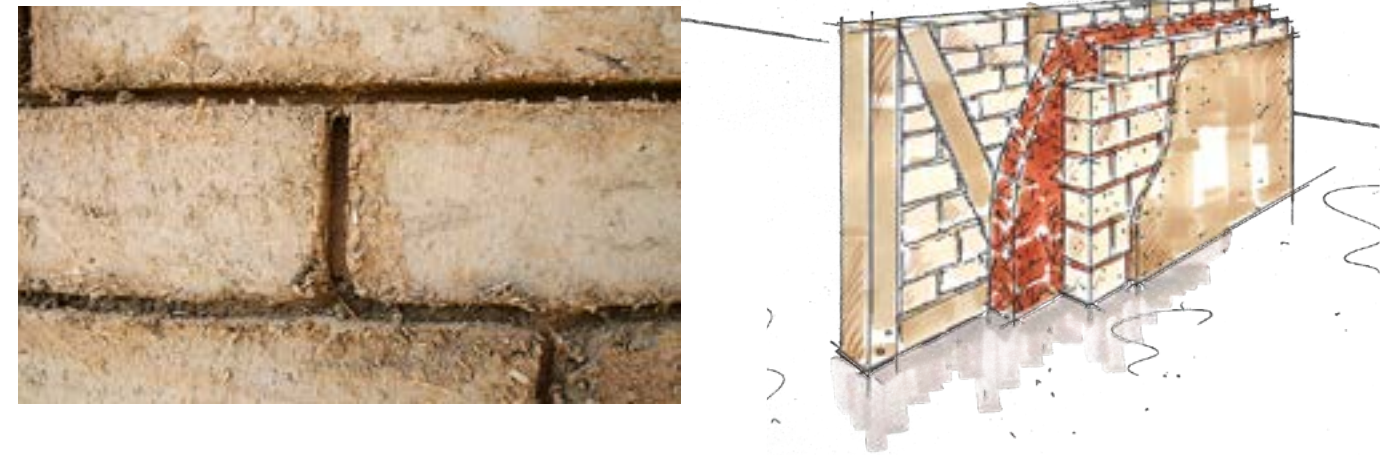
nicht tragend		Mengen- einheit	VE	Gewicht kg/ Mengeinheit
<b>Lehm-Mauermörtel DIN 18946 – LMM 04 f – M 1 – 1,2</b>				
05.022.1	Lehm-Mauermörtel leicht (1 t/Big Bag), erdfeucht, für Leichtlehmsteine, Strohlänge ca. 20 mm; auf Europalette	Big Bag	1	1000
05.022.2		Big Bag	1	500

Lehm-Mauermörtel leicht ist eine erdfeuchte Fertigmischung aus gemahlenem Baulehm, gemischt-körnigem Sand und Strohhäckseln oder Sägemehl und wird für das Setzen von Leichtlehmsteinen verwendet.



### Innenschale aus Leichtlehmsteinen

Bei Innenschalen aus Leichtlehmsteinen wird nach üblicher Maurertechnik eine Mauerwerksschale errichtet. Dieses Verfahren hat den Vorteil einer geringen Trocknungszeit und bietet die Möglichkeit extrem „schiefe“ Wände in ihrer Innenansicht zu regulieren und eine gerade Wand herzustellen.



### Dreikantleisten

		Mengen- einheit	VE	Gewicht kg/ Mengeinheit
40.001	Dreikantleisten, Eiche, 50 lfm/Bund, je 1 m lang	Bund	1	12

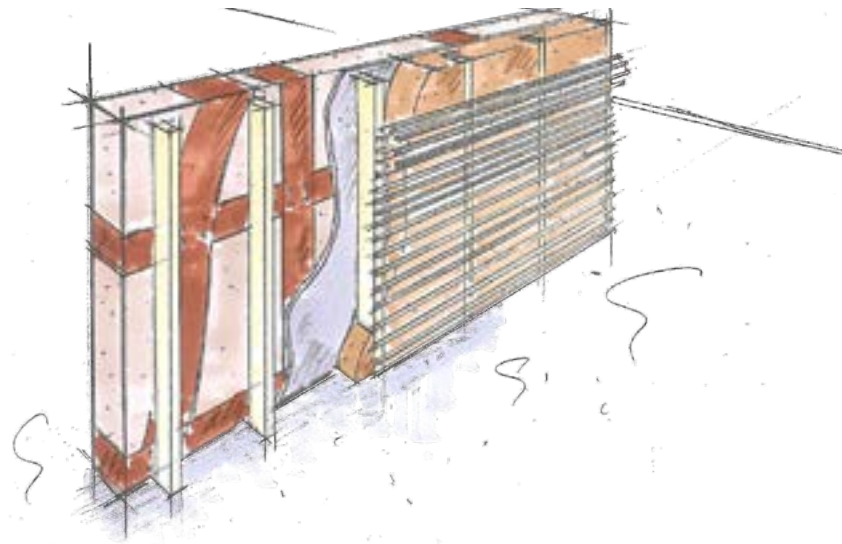
Dreikantleisten werden bei der Vermauerung von Steinen in den Gefachen genutzt. Sie werden seitlich an die Holzrahmen gebracht und verankern die Steine im Gefach.





## Innenschale aus Leichtlehm

Leichtlehme sind plastische, gut modellierbare Baustoffe, die als Innendämmung zwischen einer Außenwand und einer verlorenen Schalung feucht eingebracht werden. Durch diese Konstruktion können starke Unebenheiten an der vorhandenen Außenwand ausgeglichen werden.



Arbeitsblatt 2.2  
Leichtlehm-Innenschale.

## Leichtlehm

		Mengen- einheit	VE	Gewicht kg/ Mengeneinheit
03.054	Blähtonleichtlehm im Big Bag (1 m <sup>3</sup> /Big Bag), erdfeucht-plastisch, Körnung: 4 – 16 mm; Trockenrohddichte ca. 600 – 700 kg/m <sup>3</sup> ; auf Europalette, λ: 0,21 W/mk	Big Bag	1	1000
03.055	Blähtonleichtlehm im Big Bag (1 m <sup>3</sup> /Big Bag), erdfeucht-plastisch, Körnung: 4 – 8 mm; Trockenrohddichte ca. 600 – 700 kg/m <sup>3</sup> ; auf Europalette, λ: 0,21 W/mk	Big Bag	1	1000
05.500.1	Dämmputz Leichtlehm 600, erdfeucht, 0 – 4 mm, mit mineralischen Leichtzuschlägen und Strohfasern, Trockenrohddichte ca. 600 kg/m <sup>3</sup> ; auf Europalette eingeschweißt, λ: 0,17 W/mk, <b>Produktion auf Anfrage.</b>	Big Bag	1	550



• Bindung alle 10 cm

## Schilfrohr

		Mengen- einheit	VE	Gewicht kg/ Mengeneinheit
34.002.1	Schilfrohr-Putzträgergewebe, 70-stängelig, Rolle à 1,50 x 10 m, Bindung alle 10 cm; auf Europalette	Rolle	1	6,6
34.010	Schilfrohr-Leichtbauplatten, Dicke: 50 mm, 1 x 2 m; auf Europalette	Stück	1	19
34.020	Schilfrohr-Leichtbauplatten, Dicke: 20 mm, 1 x 2 m; auf Europalette	Stück	1	7,6



Schilfrohrgewebe werden als Putzträger oder als verlorene Schalung für Leichtlehmschüttungen eingesetzt. Die Schilfrohrhalme sind mit verzinktem Eisendraht gebunden, ca. 70 Halme pro laufenden Meter. Die Bindung ist im Abstand von ca. 10 cm angebracht. Bei den Schilfrohr-Leichtbauplatten ist das Schilfrohr durch Pressung und Drahtbindung alle 14 – 18 cm durch beidseitig angelegten Laufdraht zu Platten gebunden. Alle Drähte sind verzinkt.

## Stopfwole

		Mengen- einheit	VE	Gewicht kg/ Mengeneinheit
35.036	Stopfwole aus Hanffasern, ideal zum Ausfüllen kleiner Öffnungen und schwer zugänglicher Stellen; zur Wärme- und Schalldämmung, 10 kg/Karton, λ: 0,040 W/mk	Karton	1	10



Die Hanf-Stopfwole ist für alle Fugen ab 2 mm Breite beim Einbau von Fenstern und Türen sowie Hohlräumen zwischen Dachsparren und Giebelwänden und zum Verfüllen von Fugen geeignet, die nach dem Anbringen der conluto Dämmplatte zu Wänden, Decken oder Deckenbalken entstehen.

## Lehm-Deckenschüttung

		Mengen- einheit	VE	Gewicht kg/ Mengeneinheit
01.004.1	Lehm-Deckenschüttung, Siebgranulat mit Körnung Ø 2 – 10 mm; Restfeuchte 10 – 14 %; Schüttdichte ca. 1000 – 1200 kg/m <sup>3</sup> je nach Verdichtung; auf Europalette eingeschweißt	Big Bag	1	1000
01.004.2	Lehm-Deckenschüttung, Siebgranulat mit Körnung Ø 2 – 10 mm; Restfeuchte 10 – 14 %; Schüttdichte ca. 1000 – 1200 kg/m <sup>3</sup> je nach Verdichtung; 40 Sack auf Europalette eingeschweißt; <b>auf Anfrage</b>	Sack	40	25



Die Lehm-Deckenschüttung wird zur Massebeschwerung in der Decke verwendet. Sie ist keine Dämmung, sondern dient dem Schallschutz.

## Rieselschutzvlies

		Mengen- einheit	VE	Gewicht kg/ Mengeneinheit
35.103.4	Rieselschutzvlies, schwarz, 1,5 m breit, 50 lfm/Rolle, 75 m <sup>2</sup>	Rolle	1	4,125



Das Rieselschutzvlies dient als Staub- und Rieselschutz unter Zwischendecken mit Schüttungen und in Böden.

## Eichenweller

		Preiseinheit	VE	
30.106	Eichenweller: Länge 60 cm bis Länge 150 cm	vorgetrocknet	Stück	1
30.115	auf Europalette eingeschweißt			Preis auf Anfrage

• Produktion auf Anfrage



Wellerhölzer dienen zur Befüllung von Geschosdecken im Fachwerk und werden auch in der Denkmalpflege eingesetzt. Sie bestehen aus Eichenhölzern, um die mit Lehmschlämme versehenes Stroh geschlagen wird. Wellerhölzer sind wärmespeichernd, feuchtigkeitsregulierend, recycelbar und nachhaltig.

## Strohlehm

		Mengen- einheit	VE	Gewicht kg/ Mengeneinheit
4.001.1	Strohlehm Rohmasse im Big Bag (1 t/Big Bag); erdfeucht; auf Europalette	Big Bag	1	1000



Strohlehme sind Mischungen aus Lehm und Stroh mit einem Raumgewicht bis 1200 kg/m<sup>3</sup>. Die Mischungen werden als Lehmbewurf für Flechtwerk und als Deckenfüllung auf Staken verwendet.





©Bette, Delbrück

## STAMPFLEHM & STEINE

• sehr geringes Schwindmaß  
• hohe Druckfestigkeit

### Stampflehm

für Wand und Boden		Mengen- einheit	VE	Gewicht kg/ Mengeneinheit
02.004 02.005	Stampflehm, Naturbraun, Körnung Ø 0 – 8 mm oder 0 – 22 mm; auf Europalette eingeschweißt	Big Bag	1	1300
02.004.01 02.005.01	Stampflehm, Naturbraun, Körnung Ø 0 – 8 mm oder 0 – 22 mm; auf Europalette eingeschweißt	Big Bag	1	700
02.003... 02.006...	Stampflehm, eingefärbt, Körnung Ø 0 – 8 mm oder 0 – 22 mm, Farbtöne: Sandsteinbeige, Sandsteingelb, Sandsteinrot, Gneis; auf Europalette eingeschweißt	Big Bag	1	1300
02.003... 02.006...	Stampflehm, eingefärbt, Körnung Ø 0 – 8 mm oder 0 – 22 mm, Farbtöne: Sandsteinbeige, Sandsteingelb, Sandsteinrot, Gneis; auf Europalette eingeschweißt	Big Bag	1	700



Der Stampflehm kann Körnungen bis 22 mm enthalten. Stampflehmwände können auch als tragende Wände eingesetzt werden. Die Rohdichte beträgt ca. 1700 – 2300 kg/m<sup>3</sup>. Es gibt naturbraunen Stampflehm sowie in den Erdfarbtönen Sandsteinbeige, Sandsteingelb, Sandsteinrot oder Gneis. 1 m<sup>3</sup> erdfeuchter Stampflehm ergibt ca. 0,56 m<sup>3</sup> fertige Masse.

### Fertigelemente

Elementiertes Bauen mit conluto Fertigteilen

- Bis 7 m Länge
- Bis 3,25 Höhe
- Bis 10 Tonnen gewicht pro Element
- Wandstärke 24-32,5 cm
- inkl. Ringbalken
- inkl. Havarieschutz

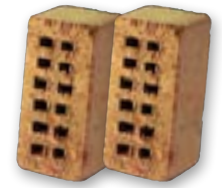
Fertigung nach Kundenwunsch.  
Für aktuelle Angebote kontaktieren sie uns!



**NEU**

## Schwere Lehmsteine

stranggepresst		Mengen- einheit	VE	Gewicht kg/ Mengeneinheit
<b>Lehmstein – nicht tragend – DIN 18945 – LS sg – II</b>				
06.010	Lehmsteine DF, voll, Rohdichte ca. 1800 kg/m <sup>3</sup> , 448 Stck./Palette eingeschweißt, (DF = Dünnformat 240 x 115 x 52 mm); Anwendungsklasse II, nicht tragend	Stück	448	2,85
06.012	Lehmsteine NF, voll, Rohdichte ca. 1800 kg/m <sup>3</sup> , 336 Stck./Palette eingeschweißt, (NF = Normalformat 240 x 115 x 71 mm); Anwendungsklasse II, nicht tragend	Stück	336	3,7
06.020	Lehmsteine 2 DF, gelocht, Rohdichte ca. 1600 kg/m <sup>3</sup> , 224 Stck./Palette eingeschweißt, (2DF = 2 x Dünnformat 240 x 115 x 113 mm); Anwendungsklasse II, nicht tragend	Stück	224	5,3
<b>Lehmstein – tragend – DIN 18945 – LS sg – II</b>				
06.031	Lehmsteine 2 DF, Rohdichte 2000 kg/m <sup>3</sup> , 212 Stck./Palette (2DF = 2 x Dünnformat 240 x 115 x 113 mm); Steinfestigkeitsklasse 5, Anwendungsklasse II, tragend	Stück	212	5,3
06.033	Lehmsteine 2 DF, glatt für Sichtmauerwerk, Rohdichte 2000 kg/m <sup>3</sup> , 212 Stück/ Palette, (2DF = 2 x Dünnformat 240 x 115 x 113 mm); Steinfestigkeitsklasse 5, Anwendungsklasse II, tragend	Stück	212	5,5
06.032	Lehmsteine 3 DF, Rohdichte 2000 kg/m <sup>3</sup> , 128 Stück/ Palette, (3DF = 3 x Dünnformat 240 x 175 x 113 mm); Druckfestigkeitsklasse 5, Anwendungsklasse II, tragend	Stück	128	8,1



NEU! Jetzt auch in tragender Ausführung



Die Lehmsteine DF und NF werden im Innenbereich für Wandausfachungen, Deckenauflagen, Vorsatzschalen, trockene Stapelwände und Mauerwerk eingesetzt. Sie gehören zur Anwendungsklasse II und sind daher nicht für Außengefache geeignet.

## Lehm-Mauermörtel schwer

• Lehm-Mauermörtel nach DIN 18946

tragend		Mengen- einheit	VE	Gewicht kg/ Mengeneinheit
<b>erdfeucht</b>	<b>Lehm-Mauermörtel DIN 18946 – LMM 04 m – M 2,5 – 2,0</b>			
05.020.1	Lehm-Mauermörtel schwer, für schwere Lehmsteine; auf Europalette eingeschweißt; Festigkeitsklasse M2,5	Big Bag	1	1300
05.020.2		Big Bag	1	700

Lehm-Mauermörtel schwer ist eine erdfeuchte Fertigmischung aus gemahlenem Baulehm und gemischt-körnigem Sand von 0 – 2 mm und wird für die schweren Lehmsteine verwendet.



## ERGÄNZUNGSPRODUKTE

### Tierhaare und pflanzliche Fasern

		Mengen- einheit	VE	Gewicht kg/ Mengeneinheit
32.010	Schweineborsten, gereinigt, 5 kg/Karton	Karton	1	5
32.011	Hanffasern, Länge ca. 3 mm, 7 kg/Beutel	Beutel	1	7
32.012	Kälberhaare, gereinigt, gewolft, 5 kg/Karton	Karton	1	5



Videos & Tutorials

### Baulehm

Bindemittel für Lehmbaustoffe.		Mengen- einheit	VE	Gewicht kg/ Mengeneinheit
01.003.1	Baulehm im Big Bag (1,3 t/Big Bag); erdfeucht, gemahlen Ø bis 5 mm; auf Europalette eingeschweißt	Big Bag	1	1300
01.002	Baulehm trocken, im Big Bag (1,2 t/Big Bag), gemahlen Ø bis 0,5 mm; auf Europalette eingeschweißt	Big Bag	1	1200
10.060	Baulehm Sackware, gemahlen Ø bis 0,5 mm, 25 kg/Sack, 42 Stck.; auf Europalette eingeschweißt	Sack	1	25



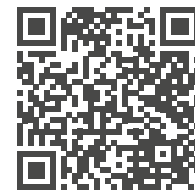




## WERKZEUGE

### Schablonen

Für attraktive Wandgestaltungen haben wir Vorlagen aus 250 µm starken und wiederverwendbaren Schablonenfolien in verschiedenen Größen für Sie vorbereitet – gestaltet von dem Künstler Markus Wortmann touch of art.



Schablonenauswahl

### Japankellen

		Mengen- einheit	VE	Gewicht kg/ Mengeinheit
50.902.18	Japanische Feinputzkelle, rostfrei, sehr feines, spitzes, biegsames Blatt aus gehärtetem und poliertem, rostfreiem Stahl; Maße: 180 x 55 x 0,3 mm	Stück	1	0,1
50.902.21	Japanische Feinputzkelle, rostfrei, sehr feines, spitzes, biegsames Blatt aus gehärtetem und poliertem, rostfreiem Stahl; Maße: 210 x 65 x 0,3 mm	Stück	1	0,13
50.903.21	Japanische Feinputzkelle, Spezialkunststoff, besonders für die Endbearbeitung geeignet; Maße: 210 x 60 x 1 mm	Stück	1	0,08
50.900.24	Japanische Feinputzkelle, rostfrei, sehr feines, rechtwinkliges, biegsames Blatt aus gehärtetem und poliertem, rostfreiem Stahl; Maße: 240 x 75 x 0,4 mm	Stück	1	0,2
50.901.24	Japanische Feinputzkelle, rostfrei, sehr feines, rundes, biegsames Blatt aus gehärtetem und poliertem, rostfreiem Stahl; Maße: 240 x 80 x 0,3 mm	Stück	1	0,18



Eine gute Verarbeitungstechnik wächst mit dem Werkzeug. In Japan hat Lehmputz Tradition und die Oberflächenbearbeitung von Lehmputzen einen hohen Stellenwert. Dort sind diese speziellen Kellen entwickelt worden.

### Lasurbürste

		Mengen- einheit	VE	Gewicht kg/ Mengeinheit
50.081	Lasurbürste oval, 70 mm Borstenlänge, 130 x 60 mm, in Bündeln vulkanisiert	Stück	1	0,26



### Schwammreibebretter

		Mengen- einheit	VE	Gewicht kg/ Mengeinheit
50.005	Schwammreibebrett grob, orange, Kunststoff, 140 x 280 x 17 mm	Stück	1	0,31
50.004	Schwammreibebrett fein, mit weißem Latexbelag, Kunststoff, 140 x 280 x 17 mm	Stück	1	0,32



# NETZWERK FÜR HANDEL UND HANDWERK

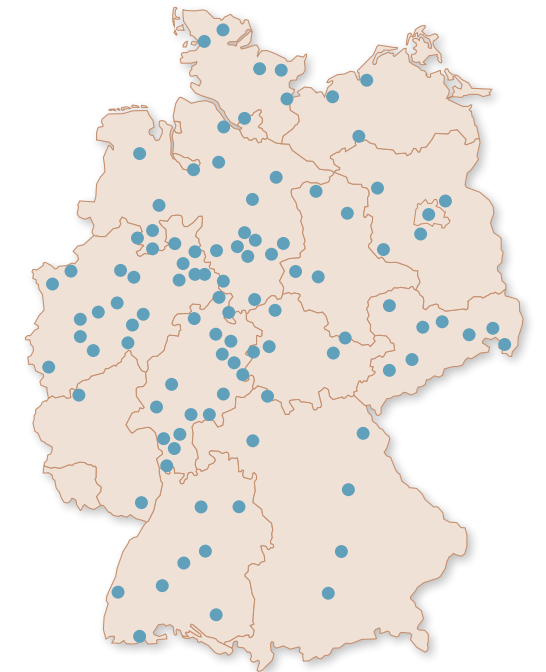
Wo bekomme ich conluto?

Wo finde ich conluto Handwerker?

Infos zu unserem Händler- und Handwerker-Netz erhalten Sie bei unserem technischen Vertrieb oder auf unserer Homepage.



[www.conluto.de](http://www.conluto.de)



**Wir beraten Sie gerne - Ihr conluto Team!**

Telefon: +49 5235 50257-0 | Fax: +49 5235 50257-13  
E-Mail: [info@conluto.de](mailto:info@conluto.de)

**Folgen Sie uns in eine nachhaltige Zukunft!**





# LEHM DENKEN, LEHM SPÜREN, MIT LEHM GESTALTEN

## In dieser Produktübersicht dreht sich alles um Lehm.

Für conluto dreht sich seit 1993 alles darum, dass wir Ihnen eine Vielfalt von Anwendungsmöglichkeiten schaffen, indem wir die Produkte aus dem einzigartigen Rohstoff herstellen und mit unserem Service ergänzen:

### Lehm denken

- Beratung für Produkt, Bau und Sanierung
- Architektenteam: für Architekt:innen, Bauplaner:innen und interessierte Bauherr:innen
- Vorträge, Seminare und mehr - virtuell und vor Ort

### Lehm spüren

- Schulungen, Workshops
- Fort- und Weiterbildung

### Mit Lehm gestalten

- Anwendungsservice - Website, Youtube
- Service Hotline (Realisierungsberatung) für die Alltagspraxis am Bau, erreichbar unter: 05235 50257-25

Zu guter Letzt der Hinweis: CO<sub>2</sub> Reduktion liegt uns am Herzen. Dazu gehört die Logistik-Organisation. Und wann immer du „keine Feuer löschen“ musst - können wir auch durch gute Distributionsplanung in doppelter Hinsicht Kosten sparen.

### conluto Vielfalt aus Lehm

Inhaber Jörg Meyer  
Detmolder Straße 61 – 65 | 32825 Blomberg | Istrup  
Telefon: +49 5235 50257-0 | Fax: +49 5235 50257-13  
E-Mail: [info@conluto.de](mailto:info@conluto.de) | [www.conluto.de](http://www.conluto.de)

Ihr conluto-Händler



**conluto**  
Vielfalt aus Lehm